

# Néandertal, l'expo

*Qui est Néandertal ? Notre ancêtre, cousin, frère ou une créature, un "autre" ? Les recherches scientifiques dévoilent l'environnement et le mode de vie de Homo neanderthalensis. Les traces qu'il a laissées nous renseignent sur ses aptitudes physiques, ses capacités intellectuelles et ses pensées métaphysiques.*

*Loin d'un « sous-homme bestial », Néandertal fut avant tout un grand chasseur, un habile artisan, un être social animé de pensées symboliques et qui enterrait ses morts.*

*Bref, un être humain à part entière.*

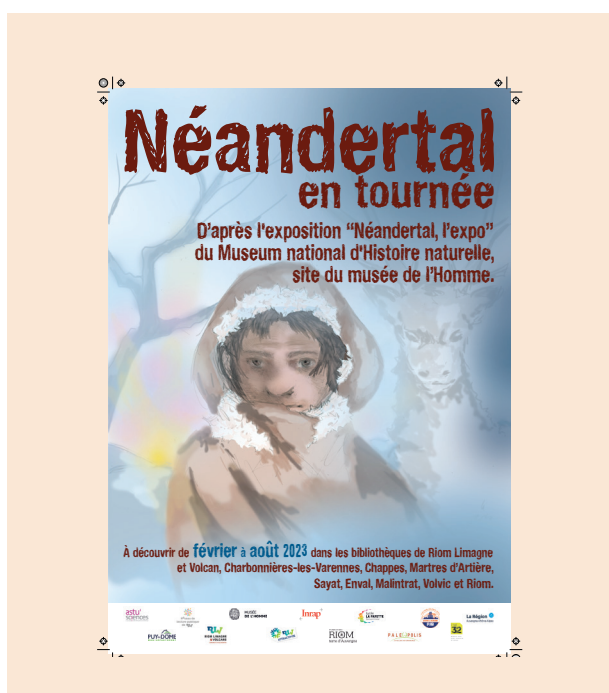
*Une exposition conçue et réalisée par le Muséum national d'Histoire naturelle, en partenariat avec l'Inrap, a été présentée dans sa version originale au Musée de l'Homme en 2018.*

*Nous, bibliothécaires, médiateurs, enseignants, élèves et surtout passionnés, avons eu à cœur de vous proposer les dernières connaissances scientifiques sur ce sujet encore d'actualité et intrigant à bien des égards.*

*Pour cela, nous avons adapté cette exposition sous une forme itinérante destinée à circuler dans les lieux de cultures de toutes tailles*

*Trois thématiques (le temps d'une journée, d'une vie et d'une espèce) sont déclinées à travers des ensembles composés de cabinets de curiosités, d'images, de textes, de vidéos et quelques surprises. Ces trois épisodes d'un feuilleton plein de mystères voyagent sur les territoires qui souhaitent les accueillir.*

*Ils sont accompagnés d'actions de médiation, d'animations, de spectacles qui mettent en lumière toutes les facettes de cet objet d'étude sur lequel planent encore bien des ombres. A l'aide des progrès réalisés par les plus grands paléontologues, généticiens et archéologues, nous allons tenter d'en savoir plus, de répondre à vos questions et d'en poser bien d'autres.*



## **PUBLIC**

Tout public

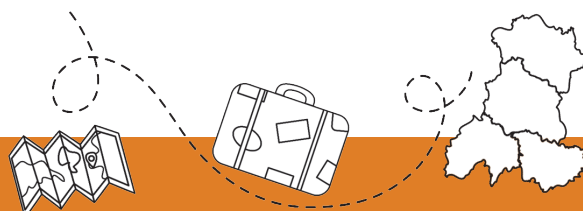
## **PRODUCTEUR ET ANNÉE DE CRÉATION**

Astu'sciences

Muséum national d'Histoire naturelle  
Médiathèque des jardins de la culture -  
Riom Limagne et Volcans  
2023

## **LIEU DE STOCKAGE**

Astu'sciences



# Néandertal, l'expo



## DESCRIPTION TECHNIQUE

3 épisodes composés chacun de :

- 1 boîte en médium de 4 panneaux à poser 600mm x 500mm x 500 mm - environ 35kg
- 1 silhouette de présentation de l'épisode environ 150 mm de haut
- 1 cabinet de curiosité - environ 15 kg
- Temps de montage : 1 h
- Valeur d'assurance : 6000 €



## EXEMPLES D'INSTALLATION



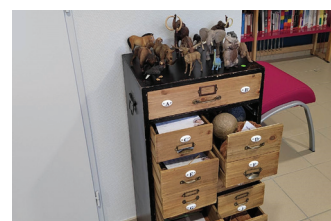
Le temps d'une espèce



Le temps d'une vie



Le temps d'une journée



# Néandertal, l'expo



## CONTENU DES MALLS

### Le temps d'une journée :

- Jeu figurines biodiversité animale qui est l'intrus ?
- Déchets alimentaires
- Exemplaires de bolas avec propulseur
- un exemplaire de Biface en impression 3D - éclat de silex
- ficelle avec de l'écorce de Tilleul
- Brai : goudron de bouleau
- flacons odorama
- coquillages percés, pigments ocres, morceaux de cuir, dent d'ours
- Amadou - kit feu
- livres
- fichiers à mettre sur tablette numérique

### Le temps d'une vie :

- 15 Portraits des représentations de Néandertal
- 2 mandibules en impression 3D
- reconstitution d'os de Néandertal
- fossiles en impression 3D
- carte du monde de répartition de Néandertal
- jeu femme de Néandertal
- crâne d'une femme néandertalienne en terre cuite
- faites votre Une de Préhistomag
- articles et magazines
- livres
- fichiers à mettre sur tablette numérique

### Le temps d'une espèce :

- crâne de Néandertal et d'Homo sapiens
- Arbre généalogique sous cadre jusqu'à Lucie
- Revue de Presse actualité - dans un porte-vue
- artefacts sapiens
- galet avec représentation d'ours
- galerie de portraits des hommes contemporains de Néandertal : Naledi, Sapiens, Florès, Denisova, erectus, Luzonensis, etc.
- Masque Néandertal pour selfie
- Frise hominidé de l'INRAP
- Cocottes de l'INRAP
- livres
- fichiers à mettre sur tablette numérique

## POUR ACCOMPAGNER L'EXPOSITION (OU AUTRE)

### ÉLÉMENTS FOURNIS AVEC L'EXPOSITION

Livret d'accompagnement, livres, BD, vidéos...

### RESSOURCES EN LIGNE

- <https://www.echosciences-auvergne.fr/communautes/sciences-en-mediatheques/dossiers/expo-itinerante-neandertal>
- <https://www.pearltrees.com/t/neandertal/id42882672>

### INTERVENTIONS POSSIBLES (SOUS RÉSERVE DE DISPONIBILITÉ DES INTERVENANTS)

- Interventions d'animation - tarifs
- Formation

### DIFFUSÉ PAR



### CONTACTS

astu'sciences :  
Hélène Brignon  
04 73 92 77 25  
contact@astuscience.org

Médiathèque les jardins de la culture :  
Olivier Serpe  
04 73 64 63 07  
o.serpe@rlv.eu